

Vertikale Maus
Evoluent Wireless



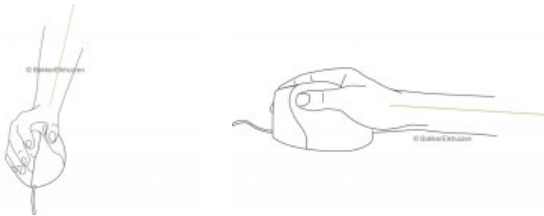
Gesunde Haltung: Arm und Handgelenk in Handshake-Position

Präzise: Hohe Abtastungsrate

Einfach: Kurze Eingewöhnungszeit

Installation: Standard-Mausfunktionen (ohne Treiber), 5 programmierbare Tasten (mit Treiber)

Ausführung: Für Rechtshänder, kabellos

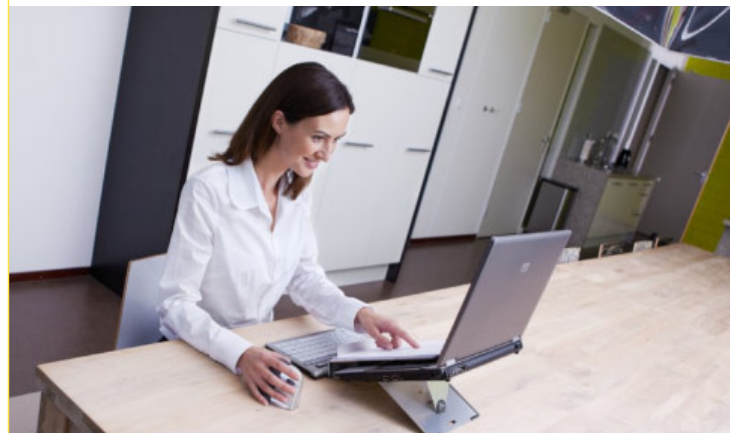


Forschung

Unnatürliche Haltungen sind ein Risikofaktor für das Entstehen von Beschwerden an Handgelenken und Unterarmen (vgl. Karlqvist 1994 vgl. Jensen 1998 vgl. Hagberg 1994). Wird die Maus näher am Körper platziert, ist dies weniger belastend für den Nacken und die Schultern (vgl. Armstrong 1995 vgl. Cook 1998). Die vertikale Position der Hand verhindert bei der Evoluent-Maus das Verdrehen des Unterarmes und erhöht so die Produktivität bei der Computerarbeit.

Spezifikationen

Maße:	114 x 83 x 79 mm
Gewicht:	195 g
Produktnummer:	BNEEVRW



1. Die Evoluent Wireless
2. Vertikale Lage der Tasten
3. Wireless-Empfänger



Bildschirmarbeitsverordnung

Arbeitsgesetz, Verordnung 3, Art. 2 Grundsatz (ArGV 3): Der Arbeitgeber muss alle Massnahmen treffen, die nötig sind, um den Gesundheitsschutz zu wahren und zu verbessern und die physische und psychische Gesundheit der Arbeitnehmer zu gewährleisten. Insbesondere muss er dafür sorgen, dass:

- ergonomisch und hygienisch gute Arbeitsbedingungen herrschen.
- eine übermässige oder allzu einseitige Beanspruchung vermieden wird.
- die Arbeit geeignet organisiert wird.